

**CARTE DE DEPART  
NORMALISEE AUX  
INSTRUMENTS (SID)  
- OACI -**

ALT. D'AERODROME : 272 ft

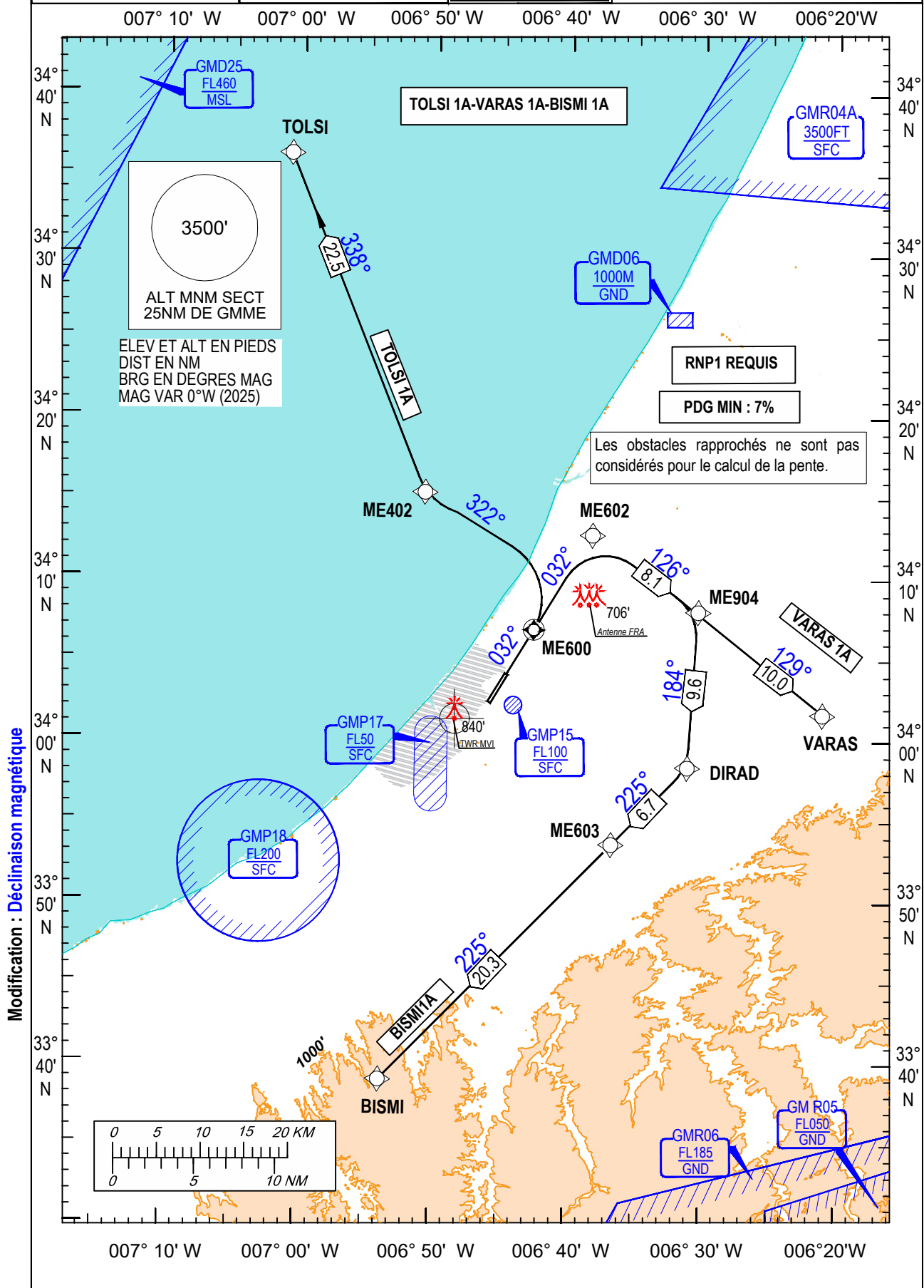
ALTITUDE DE TRANSITION  
**4000 ft**

TWR : 120.600

APP : 118.900

RABAT-SALE (GMME)

**RWY 03**



## RABAT - Salé (GMME)

## RWY 03

N° de série	Description de parcours	Identificateur de point de cheminement	A survoler	Direction °M (°T)	Déclinaison(magnétique)	Distance (NM)	Direction du virage	Altitude	Vitesse	Spécification de navigation
001	CF	ME600	Y	032° (031.4°)	-0.36	-	-	+1500	-250	RNP1
002	CF	ME402	-	322° (321.8°)	-0.36	-	-	+4000	-250	RNP1
003	TF	TOLSI	-	338° (338°)	-0.36	22.5	-	+FL080	-250	RNP1
001	CF	ME602	-	032° (031.4°)	-0.36	-	-	+2200	-220	RNP1
002	TF	ME904	-	126° (125.6°)	-0.36	8.1	-	+3800	-250	RNP1
003	TF	VARAS	-	129° (128.9°)	-0.36	10.0	-	+FL060	-250	RNP1
001	CF	ME602	-	032° (031.4°)	-0.36	-	-	+2200	-220	RNP1
002	TF	ME904	-	126° (125.6°)	-0.36	8.1	-	+3800	-250	RNP1
003	TF	DIRAD	-	184° (183.6°)	-0.36	9.6	-	+FL060	-250	RNP1
004	TF	ME603	-	225° (224.4°)	-0.36	6.7	-	+FL070	-250	RNP1
005	TF	BISMI	-	225° (224.4°)	-0.36	20.3	-	+FL110	-250	RNP1

Identificateur de point de cheminement	Coordonnées
TOLSI	34°36'02.00" N 007°00'54.00" W
VARAS	34°01'32.00" N 006°20'54.00" W
BISMI	33°38'50.00" N 006°53'37.00" W
DIRAD	33°58'11.92" N 006°30'58.48" W
ME402	34°15'07.72" N 006°50'40.50" W
ME600	34°06'32.96" N 006°42'33.41" W
ME602	34°12'32.48" N 006°38'09.79" W
ME603	33°53'24.78" N 006°36'35.62" W
ME904	34°07'49.34" N 006°30'14.66" W